



LUPUSTEC - LE800HD V2 4 KANAL DVR

Art. 13501

EAN: 4260195434080

- › 4 Kanal HD-DVR für LUPUS-HD und alte analog Kameras
- › Unterstützt Coaxial- und Zweidrahtleitungen bis 300 Meter
- › FullHD Unterstützung bis max. 1920 x 1080 Pixel
- › IP Kamera Unterstützung bis 5MP (2560 x 1920 Pixel)
- › Erlaubt Anschluss der gängigen Koaxial HD Formate
- › HDMI und VGA Monitoranschluss

LUPUSTEC - LE800 HD V2 Video Rekorder



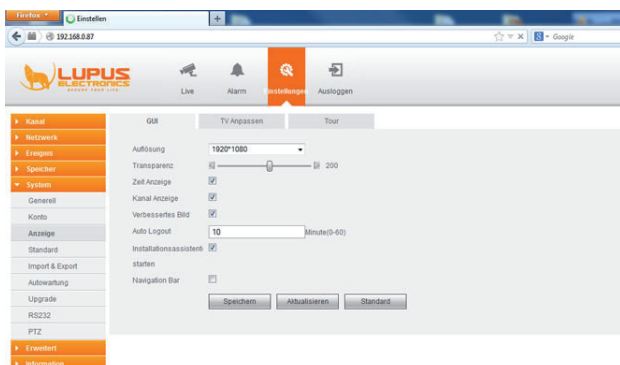
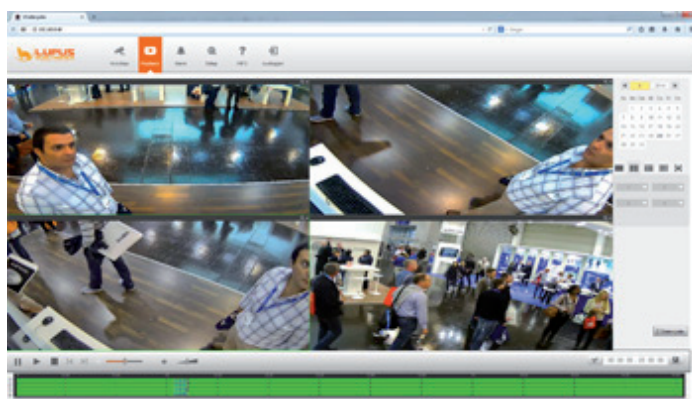
All-in-One Lösung, noch einfachere Bedienung und somit weniger Kosten

LUPUS-Electronics präsentiert die neue Generation der LUPUSTEC DVR's mit 4, 8 und 16 Videoeingängen. Dabei werden alte Analogkameras, als auch die neuen LUPUS HDTV Kameras mit Auflösungen bis 1080p (FullHD) bei 25 Bilder die Sekunde und Kameras mit den Formaten AHD, CVBS, HDCVI, HDTVI herstellerunabhängig unterstützt. Zusätzlich können die Kanäle für IP Kameras mit bis zu 5 Megapixeln (2560 x 1920 Pixeln) herstellerunabhängig belegt werden. Die neue LUPUSTEC HD V2 Serie die perfekte Allround Lösung, da Sie damit so gut wie jede Kamera in einem einzigen System einbinden können. Einfach ins lokale Netzwerk eingebunden, zeichnet der Rekorder zuverlässig zeitgesteuert, per Bewegungserkennung oder bei Alarm auf. Die von uns entwickelte Software ist klar strukturiert und besonders einfach zu bedienen. So

ist das Interface am Gerät (z.B. Wiedergabe) identisch zu der Bedienung via Browser oder beiliegender kostenloser CMS-Software, die einen Zugriff auf alle LUPUS-Rekorder der neuen Generation ermöglicht. Eine APP für iOS und Android ist kostenlos erhältlich.

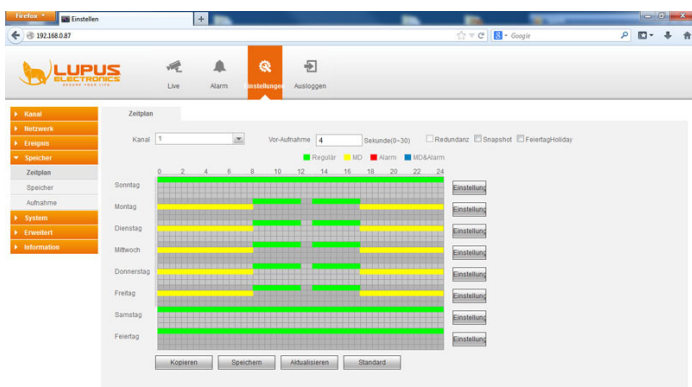
Nicht lange suchen – sondern schnell finden

Das Wiedergabemenü ist in allen 3 Interfaces gleich (am Rekorder, via Webbrowser, via Client-Software). Beherrschen Sie eins der Menüs – finden Sie sich sofort in allen anderen zurecht – ohne sich wieder mit einer völlig neuen Softwarebedienung beschäftigen zu müssen.



Alle Einstellungen übersichtlich strukturiert

Auch in unserer DVR-Serie finden Sie die übersichtliche, klar strukturierte Menüführung wieder, die Sie und viele unserer Kunden bereits aus der IP-Kamera-Serie kennen. Eine einfache intuitiv zu bedienende Software ist der Kern unseres Antriebs und Ihr Vorteil bei der Verwendung unserer Produkte.

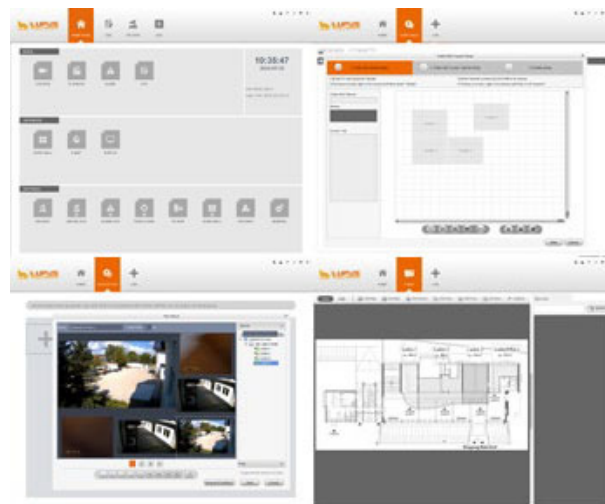


Einstellungen - Zeitplan

Kein Raum für Zweideutigkeit. Dieser Fokus lag für uns im Mittelpunkt bei der Erstellung eines einfach zu bedienenden Benutzerinterfaces.

Kaskadierbar: egal ob Endanwender oder Großunternehmen!

Egal ob SmartVision an einem Monitor oder an vielen betrieben wird: Die Software lässt sich dynamisch an die Anforderungen anpassen und Fenster per Drag & Drop auf andere Monitore verschieben.



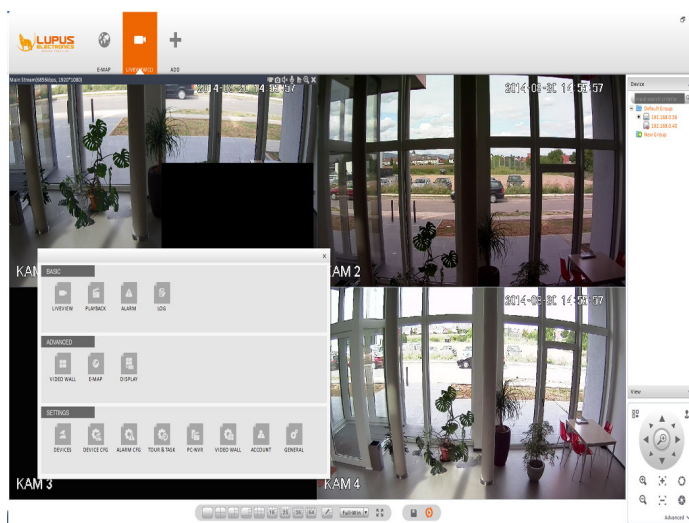
Intelligente Aufnahmen

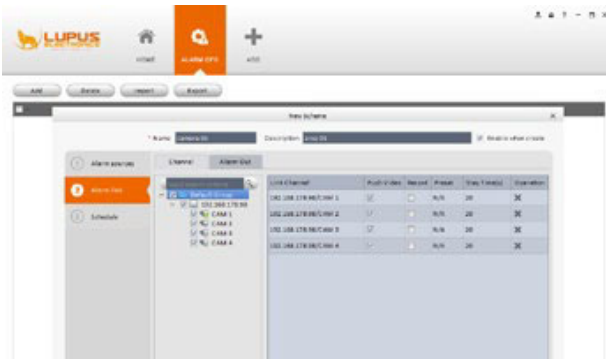
Intelligente Ereignis- und Bewegungsaufnahmen alarmieren zuverlässig. Unterteilen Sie das Bild in unterschiedliche Zonen und bestimmen Sie wann und ob diese bei Bewegungserkennung alarm- bzw. aufnahmeauslösend sein sollen.

Kostenlos inklusive: die SmartVision Software für MacOS und Windows

Multi Monitor Support: Egal ob nur mit einem oder beliebig vielen Monitoren...

- Multi Monitor Support: Egal ob nur mit einem oder beliebig vielen Monitoren. Verteilen Sie die Bilder / Fenster per Drag&Drop
- Moderne TouchScreen - Bedienung möglich
- Gleiches Wiedergabe Interface wie am Gerät oder via Webbrowser
- Alle Fenster sind dynamisch verschiebbar



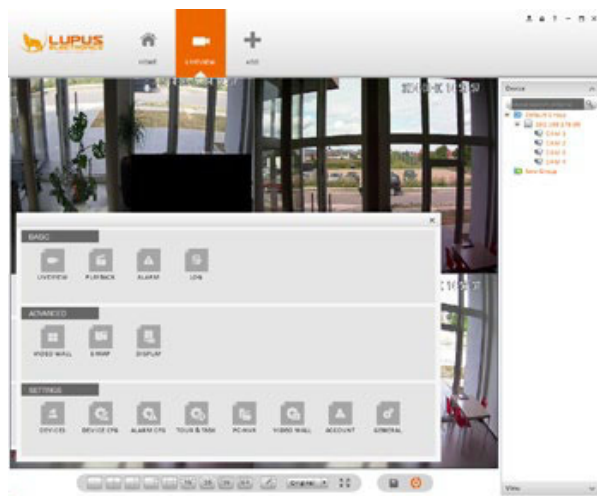
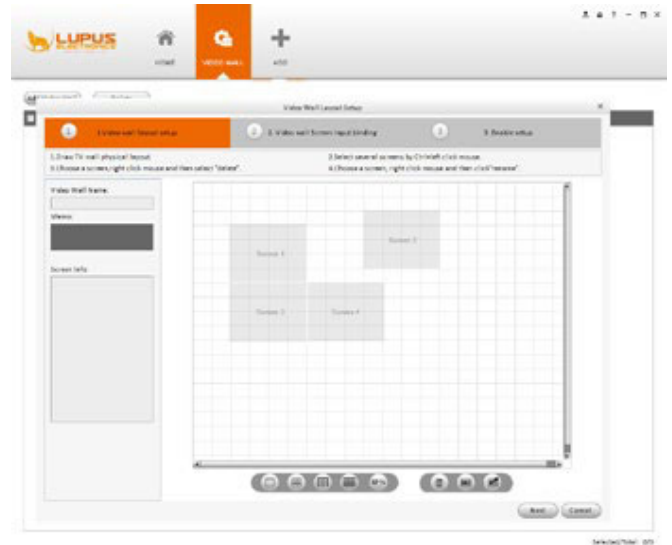


Vorab priorisierte Push-Video Pop-Up's

Richten Sie mit wenigen Klicks ein, ob und wann bei Bewegungserkennung eine Alarmierung erfolgen soll. Eine übersichtliche Tabellenstruktur mit Push-Video-Funktion ermöglicht das schnelle und einfache Abhandeln ankommender Alarmmeldungen aller verbundener Standorte.

Verteilen Sie alle Kameras auf den zur verfügbaren Monitoren

Unsere neuen Videodecoder können über die SmartVision Software ganz einfach konfiguriert werden. So erstellen Sie ohne großes Fachwissen ganz einfach eine riesige Videowall.

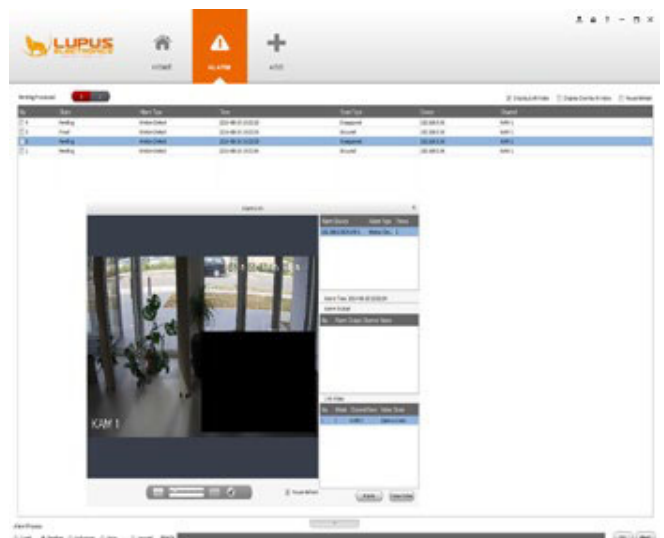


Touch-Bedienung und dynamische Fenstergrößen

Die LUPUS SmartVision Software ermöglicht das individuelle Konfigurieren und Darstellen Ihrer gewünschten Funktionsfenster auf den zur Verfügung stehenden Monitoren. Fügen Sie einfach eine Darstellung hinzu und ziehen Sie diese dann per Maus oder Touchscreen an die gewünschte Stelle oder auf den gewünschten Monitor.

Einfaches Abarbeiten einkommender Alarmmeldungen aller verbundener Rekorder

Im Alarmmenü der LUPUS SmartVision Software erhalten Sie stets den Überblick aller an das System angeschlossenen Geräte und Standorte. Die eintreffenden Alarmmeldungen werden aufgelistet, auf Wunsch auch mit Livelink zum Kamerabild, und können so schnell chronologisch abgearbeitet werden.





**Unterwegs zu Hause sein:
mit der neuen kostenlosen LUPUSEC App.**

Die neue LUPUSEC App unterstützt nicht nur unsere Alarm-systeme und IP-Kameras, sondern auch alle Rekorder neuester Generation. So sehen Sie auch von unterwegs was zu Hause los ist, rufen Aufnahmen ab oder verändern die Aufnahmeparameter Ihres Systems.

Die Übersichtsseite liefert auf einen Blick alle wichtigen Informationen. So können Sie nach dem Öffnen der APP mit nur einem Blick die letzten Bewegungsereignisse prüfen und mit nur einem Button die zugehörige Aufnahme wiedergeben. Einfach oder? Und sicher! Garantiert.

Ihr Partner für LUPUS-Produkte:



TECHNISCHE DATEN

System

| | |
|--|---|
| DVR Modus | Multiplex |
| Max. Anzahl Kameras | 4 Kanäle (4 x HD LUPUS Kameras / Analog bis 625 TVL / 4 x IP Kameras) |
| Unterstützte Kameraauflösungen | 1080p (1920 x 1080 Pixel), 720p (1280x720 Pixel), 4CIF und D1. IP Kameras bis 5MP (2560 x 1920) |
| Max. Anzeige- und Aufnahme-geschwindigkeit | Max. 25FPS (PAL), 30FPS (NTSC) pro KANAL ! |
| Anzeigeaufteilungen | 1, 4 |
| Videoausgang | 1 x HDMI (max. 1920 x 1080 Pixel), 1 x VGA (max. 1280 x 1024 Pixel) |
| CPU | Dual-Core |
| OS | Embedded Linux |
| Kompression | H.264+, H.264, MJPG, G.711 |
| Aufnahmerate | 1~6144Kb/s, Dual Stream |
| Aufnahmemodi | Manuell, Zeitgesteuert, Bewegungserkennung, Videoverlust, Sabotage, Lokaler Alarm, Net Alarm |
| Videoanschlüsse | 16 x BNC Eingang. Jeder Kanal kann statt eines BNC Signals auch auf IP geschaltet werden |
| Audioanschlüsse | 4 x RCA Eingang, 1 x RCA Ausgang |
| Videostandard | AHD, CVBS, HDCVI, HDTV1 |

VIDEO ERKENNUNG & ALARMIERUNG

| | |
|-------------------------------|---|
| Alarmierungsaktionen | Aufnahme, PTZ, Wächertour, Alarm, Push Video, Email, FTP, Buzzer & OnScreen Meldungen |
| Alarmeingänge (Potentialfrei) | 8 |
| Alarmausgänge (Relais) | 3 |

Wiedergabe und Datensicherung

| | |
|--------------------------|--|
| Wiedergabemodi | Abspielen, Pause, Stop, Rückwärts, Schnell Vor, Langsam, Nächste Datei, Vorige Datei, Nächste Kamera, Vorige Kamera, Vollbild, Wiederholen, Zufällig, Sicherungsauswahl, Digitalzoom |
| Synchrones Playback | Vollbild oder Vier gleichzeitig |
| Datensicherungsvarianten | USB, Netzwerk |

Netzwerk

| | |
|--------------------------|---|
| Anschluß | 1 RJ-45 port (10/100Mbps) |
| Protokolle | HTTP, TCP/IP, IPv4/IPv6, UPNP, RTSP, UDP, SMTP, NTP, DHCP, DNS, IP Filter, PPPOE, DDNS, FTP, Alarm Server, LUPUSNETHD Suche |
| Max. Anzahl an Benutzern | 128 |
| Mobiler Zugriff via | Smartphone und Tablet (iOS + Android) und Webbrowser |
| Kameraunterstützung | LUPUS HD Kameras und alle üblichen Analogkameras bis 625TVL |
| ONVIF Version | V2.42 |

Speicherung und Datensicherung

| | |
|------------------|--|
| Interne Speicher | max. 2 SATA HDD's, bis zu 8TB pro Festplatte |
|------------------|--|

Externe Anschlüsse

| | |
|------------------|----------------------------|
| Netzwerkanschluß | 1 RJ-45 port (10/100 Mbps) |
| USB | 2 x USB 2.0 |
| RS-232 | - |
| RS-485 | Ja, für die PTZ Kontrolle |

Weitere Funktionen

| | |
|------------------------------|----|
| Privatzonenmaskierung | Ja |
| PTZ Kontrolle | Ja |
| Digitaler Zoom | Ja |
| Passwortschutz | Ja |
| Tastensperre | Ja |
| Mehrsprachig | Ja |
| Einbindbar in XT Alarmanlage | Ja |

Sonstiges

| | |
|---------------------|----------------------|
| Stromversorgung | 12V/4A |
| Stromverbrauch | ca. 1.5W (ohne HDD) |
| Maße | 375mm x 287mm x 53mm |
| Arbeitstemperaturen | -10 - 55°C |
| Gewicht | 2,35kg (ohne HDD) |